

Supportgruppens åbningstid ændret

Supportgruppens åbningstid for personlig henvendelse er ændret til hver mandag kl. 18-20 i Beboerhjørnet, Leifsgade 7. Supportgruppen kan hjælpe med konfiguration af din computer, indstilling af tv-kanaler på dit fjernsyn eller lignende sager, som har at gøre med opsætningen eller selve brugen af de forskellige tjenester i Bryggenet.

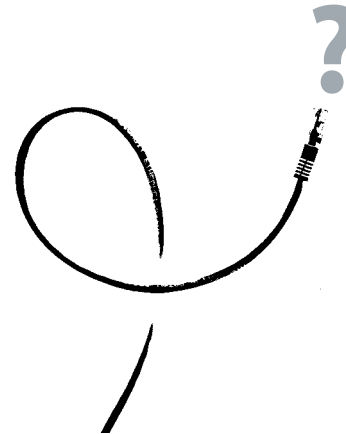
Der er flere måder du kan rette henvendelse til supportgruppen på:

- * Bryggenets debatforum:
www.bryggenet.dk/forum
- * E-mail: support@bryggenet.dk
- * Personlig henvendelse:
Beboerhjørnet, Leifsgade 7, hver mandag kl. 18-20.

Supporten koster ikke noget, men til gengæld kan det heller ikke garanteres, at supportgruppen kan svare på din henvendelse. Der kan således heller ikke angives en tidsfrist for hvor hurtigt du får

svar. Foreningen Bryggenet tager ikke ansvar for den support, der gives fra den frivillige supportgruppe.

Da supportgruppen baserer sig på frivillig arbejdskraft, kan vi altid bruge flere folk, så send en mail til support@bryggenet.dk hvis du har lyst til at hjælpe dine naboer med at få det bedste ud af Bryggenet.



NB: Henvendelser vedr. tilmelding, framelding, abonnementsvilkår, faktura, driftsstatus og fejlmelding skal rettes til GN Kundeservice (se kontaktinfo til højre).

Foreningen Bryggenet:
Njalsgade 30A, st. mf.
2300 København S
www.bryggenet.dk
info@bryggenet.dk

Kundeservice:
GN Bolignet
www.gnbolignet.dk
kundeservice@gnbolignet.dk
Tlf.: 48 36 36 02