

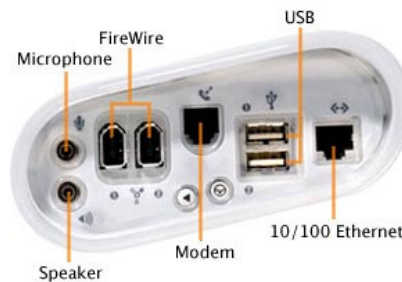
Opsætning af MacOS X til Bryggenet

Med denne vejledning er du oppe at køre på Bryggenet på mindre end 30 sekunder.

1. Først forbinder du dit netværkskabel fra stikket i væggen til din Mac. Kablet skal sidde i netværksporten. Den er en smule breddere end det stik, som du måske har haft dit modems kabel siddende i.

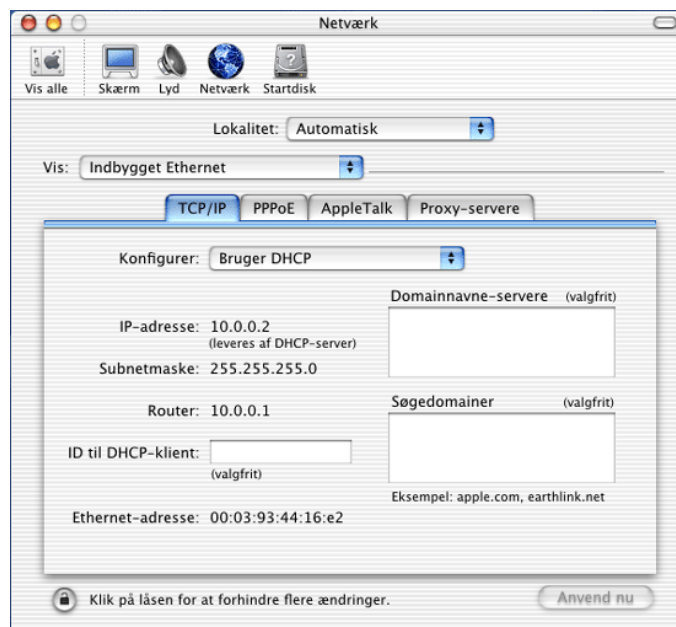


Netværksporten sidder som port nummer 2 fra venstre på denne iBook



Porten på "den gamle" iMac er markeret som "10/100 Ethernet" her.

2. Så vælger du "systemindstillinger" i æblemenuen (øverste venstre hjørne) og klikker på "netværk"-ikonet. Du får dette kontrolpanel:



3. Sæt feltet "Vis" til "Indbygget Ethernet" og feltet "Konfigurer" til "Bruger DHCP"

4. Klik på knappen "Anvend nu" og luk vinduet "Netværk".

Computeren vil så bede Bryggenet om de relevante indstillinger og du kan nu gå på internettet.

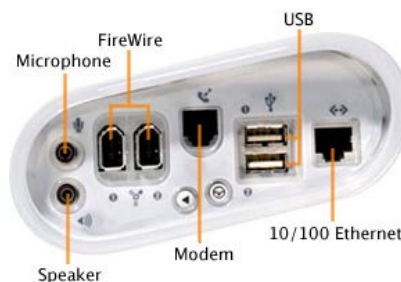
Opsætning af MacOS 9 til Bryggenet

Med denne vejledning er du oppe at køre på Bryggenet på mindre end et minut.

1.: Først forbinder du dit netværkskabel fra stikket i væggen til din Mac. Kablet skal sidde i netværksporten. Den er en smule breddere end det stik, som du måske har haft dit modems kabel siddende i.



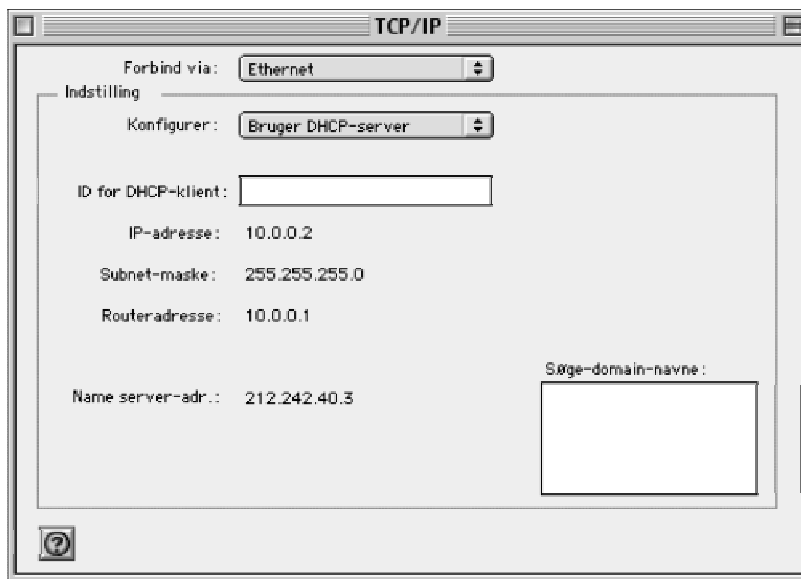
*Netværksporten sidder som port
Nummer 2 fra venstre på denne iBook*



*Porten på "den gamle" iMac er markeret som
"10/100 Ethernet" her*

2.: Så vælger du "kontrolpaneler" i æblemenuen (øverste venstre hjørne) og undermenuen "TCP/IP". Du får dette kontrolpanel:

3. Sæt feltet "Forbind via:" til "Ethernet" og feltet "Konfigurer:" til "Bruger DHCP-server"



4. Luk vinduet "TCP/IP" ved at klikke på firkanten i øverste venstre hjørne af vinduet.

5. Du bliver nu spurgt: "Skal ændringerne i konfigurationen arkiveres?". Klik på knappen "Arkiver"