

WINDOWS XP

Sådan installerer du din Bryggenetforbindelse.

Hvis du har Windows XP på din computer, så skulle du teoretisk kunne nøjes med at slukke din computer og sætte netkablet ind i stikket på netkortet og forbinde det med bryggenet stikket i den anden ende. Når du starter computeren igen, så vil XP selv finde ud af opsætte forbindelsen korrekt. Tjek f.eks. ved at åbne Internet Explorer og taste adressen www.bryggenet.dk

Hvis det ikke virker så følg nedenstående vejledning:

- Tryk på **Start** og derefter **Kontrolpanel**
- Tryk på **Netværks- og Internetforbindelser**
- Tryk på **Netværksforbindelser** nederst til højre
- Tryk på **Opret en ny forbindelse** øverst til venstre

Hvis du ikke har oprettet en opkaldsforbindelse før, kommer der nogle geografiske oplysninger frem. Hvis ikke det kommer frem, kan du fortsætte ved "Ny Forbindelse" længere nede.

- I boksen "Geografiske Oplysninger) Tryk på **Annuler** og bekræft annulleringen, skift til boksen
- **NY FORBINDELSE:**



- Tryk på **Næste** og et nyt billede kommer frem.
- Sæt mærke i **Oprette forbindelse til Internettet**
- Tryk på **Næste**
- Sæt mærke i **Oprette forbindelsen manuelt**
- Tryk på **Næste**
- Sæt mærke i **Opret forbindelse ved hjælp af en bredbåndsforbindelse, der altid er tilgængelig** (Tryk på **Næste**)
- Læs teksten og vælg (**Udfør**)

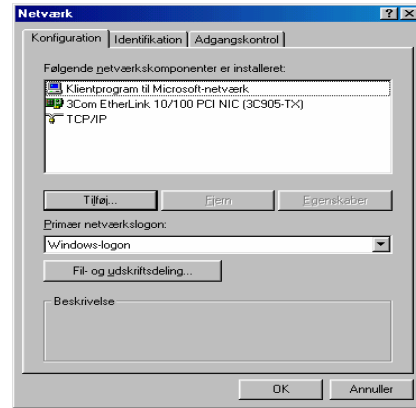
Nu er din Windows XP sat op så den automatisk henter en ip-adresse fra Bryggenet's DHCP server, kontrollér at forbindelsen virker, f.eks. ved at åbne din browser og skrive adressen www.bryggenet.dk

FIREWALL: Hvis du vil benytte Windows XP's indbyggede firewall så skal du vælge **START – INDSTILLINGER – NETVÆRKSFORBINDELSER**, her højreklikker du på ikonet **LAN FORBINDELSE** og vælger **EGENSKABER**. Tryk på fanebladet **AVANCERET** og sæt X i firkanten "brug firewall".

WINDOWS 98

Sådan installerer du din Bryggenetforbindelse.

- Højreklik med musen på Andre Computere på dit skrivebord (startbilledet i Windows) og tryk så på Egenskaber.
- Nu skulle du se et vindue hvor netkortet optræder med et navn indeholdende 10/100Mbit Etherlink.



- Hvis netkortet ikke ses på listen, er kortet ikke installeret korrekt. Følg vejledning for installation af netkort.
- Kontroller at **Primær netværksklogon** (Billede) er sat til **Windows-logon**. Står der noget andet, så vælg **Windows-logon** på fra listen
- Klik på **TCP/IP**. Hvis der er to, skal det være TCP/IP til dit netværkskort (ikke Opkaldskort). Klik på **Egenskaber**
- I fanebladet **IP-adresse** vælger du **Hent automatisk en IP-adresse**
- I fanebladet **DNS-konfiguration** vælger du **Deaktiver DNS**
- I fanebladet **WINS-konfiguration** vælger du **Benyt DHCP til WINS-navnefortolkning (tryk OK)**
- Tryk **OK** og følg eventuelle instruktioner på skærmen. Afslut med at genstarte computeren

WINDOWS98 - Fortsat

Opsætning af forbindelse til internet.

- **Tryk på Start** ⇒ **Indstillinger** ⇒ **Kontrolpanel**
- Dobbeltklik på ikonet **Internetindstillinger**
- Klik på fanebladet **Forbindelser** og vinduet kommer frem. Hvis du ikke har haft Internet før, så står der ikke noget i **Opkaldsindstillinger**.
- Står der noget i **Opkaldsindstillinger**, typisk modemindstillinger, så marker det med musen og tryk **Fjern (Tryk OK)**
- Fjern alle opkaldsindstillinger, indtil **Opkaldsindstillinger** er tom
- Tryk på LAN-indstillinger
- Det eneste der skal være markeret er **Automatisk registrering af indstillinger (Tryk OK)**
- Du er tilbage på **Egenskaber for Internettet (Tryk OK)**

Din computer er nu klar til at gå på internettet. Åbn din browser (Internet Explorer) og kald en webside, f.eks. www.bryggenet.dk

Vejledning til installation af netkort og netværksforbindelse på maskiner med Windows-operativsystemer

Disse vejledninger beskriver hvordan du kan installere et netkort i din PC og oprette forbindelse til internettet via bryggenet.

Du vil kunne finde mere udførlige beskrivelser med illustrationer på <http://www.bryggenet.dk/>.

Sådan installerer du dit netkort.

Når du køber et netkort skal der følge en diskette eller CD-Rom med. Vær sikker på den er i pakken når du åbner den.

Du skal bruge en **stjerneskruetrækker** og et **netkabel** til selv at sætte dit netkort i din computer.

Husk hvis noget ikke passer, så mas det ikke ned i.

Installation af 10/100 Mbps Fast Ethernet kort

- Sluk computeren og tag 220V ledningen fra den.
- Fjern beklædningen fra kabinettet.
- Vælg et ledigt PCI slot og sæt kortet i. (Det er et hvidt slot på fleste computere og dem der er flest ens af).
- Vær sikker på det sidder fast og skru skruen på der skal holde kortet på plads. Du skal ikke skrue det for hårdt i. Måske du får brug for skifte rundt en anden dag.
- Sæt beklædningen på plads og tilslut 220V ledningen igen.
- Sæt netkablet der går fra væggen ind i kortet. Vær sikker på det er "Internet-stikket" det sidder i. (stikket med et billede af en computer)
- Tænd computeren.

På de fleste netkort lyser der nu en grøn/rød/gul diode (lampe) på kortet som betyder at der er strøm på nu.

Bærbar PC

Hvis du har en **bærbar PC**, skal du bruge et PCMCIA netkort. (kreditkort størrelse).

- Tænd for computeren.
- Når den er startet op indsætter du kortet i en ledig PCMCIA port.
- Tilslut netværkskablet til PCMCIA kortet.
- Du kan nu gå videre til installationen af driveren. (følg vejledning på skærmen)

Installation af drivere under Windows

Du skal muligvis bruge din Windows installations CD-ROM nu.

- Under opstart af Windows bliver den nye hardware fundet og Guiden Hardware installation går i gang. (Tryk **Næste**)

- Vinduet "**Guiden Tilføj ny hardware**" kommer op. Der skal være markering i "**Søg efter den bedste.**" (Tryk **Næste**)
- Sæt driver-disketten/CD'en fra pakken i drevet.
- Marker "**Angiv en placering**" og peg på Disketten/CD'en typsik "A:\\" for disketter eller "D:\\" for CD. Det lille tegn kaldes en "back-slash" og sidder ved at holde Alt Gr-knappen nede og trykke større eller mindre tegn. (yderst til venstre) – (Tryk **Næste**)
- Du kan nu blive udsat for at Windows spørger efter en Windows CD. Har du ikke sådan en eller ligger der ikke en mappe på din PC med WINDOWS Installation, skal du kontakte din computerforhandler. Du har krav på den, hvis du købte din licens sammen med din PC.
- Sæt din Windows CD i drevet eller skriv stien til mappen på din computer. Hvis du har Windows CD i drevet skriv f.eks. "D:\\" eller hvis du kan finde den på din computer skriv f.eks. "C:\PREINSTALL\WINDOWS". (tryk **Næste**)
- Tryk på Udfør og ja til at genstarte. Du kan nu gå videre til afsnittet "**Sådan installerer du din Bryggenetforbindelse.**"