

OBS!!! Slå først krypteringen til når du har opnået trådløs forbindelse mellem din PC og dit Access Point!

Start med at Logge på dit Access Point/ Router ved at skrive IP-adressen i din browser; der hvor du normalt skriver webadresser. Default adressen er 192.168.123.254 men tjek det i manualen, som du finder på CD'en. Default Password er **admin**. Se neden for.

Når du er logget på skal du klikke på **Basic Setting** i menuen til venstre og herefter på **Wireless**. Du får nu følgende skærm:

Marker nu **WEP** og du vil få følgende skærm:

Hvis du vælger at enable "*IEEE 64 bit shared Key*" skal du udfylde feltet "*WEP Key 1*" (og KUN det felt) med en 10-cifret kode, feks din fødselsdag og CPR nr. Der kan kun benyttes bogstaver fra A til F og tallene fra 0-9

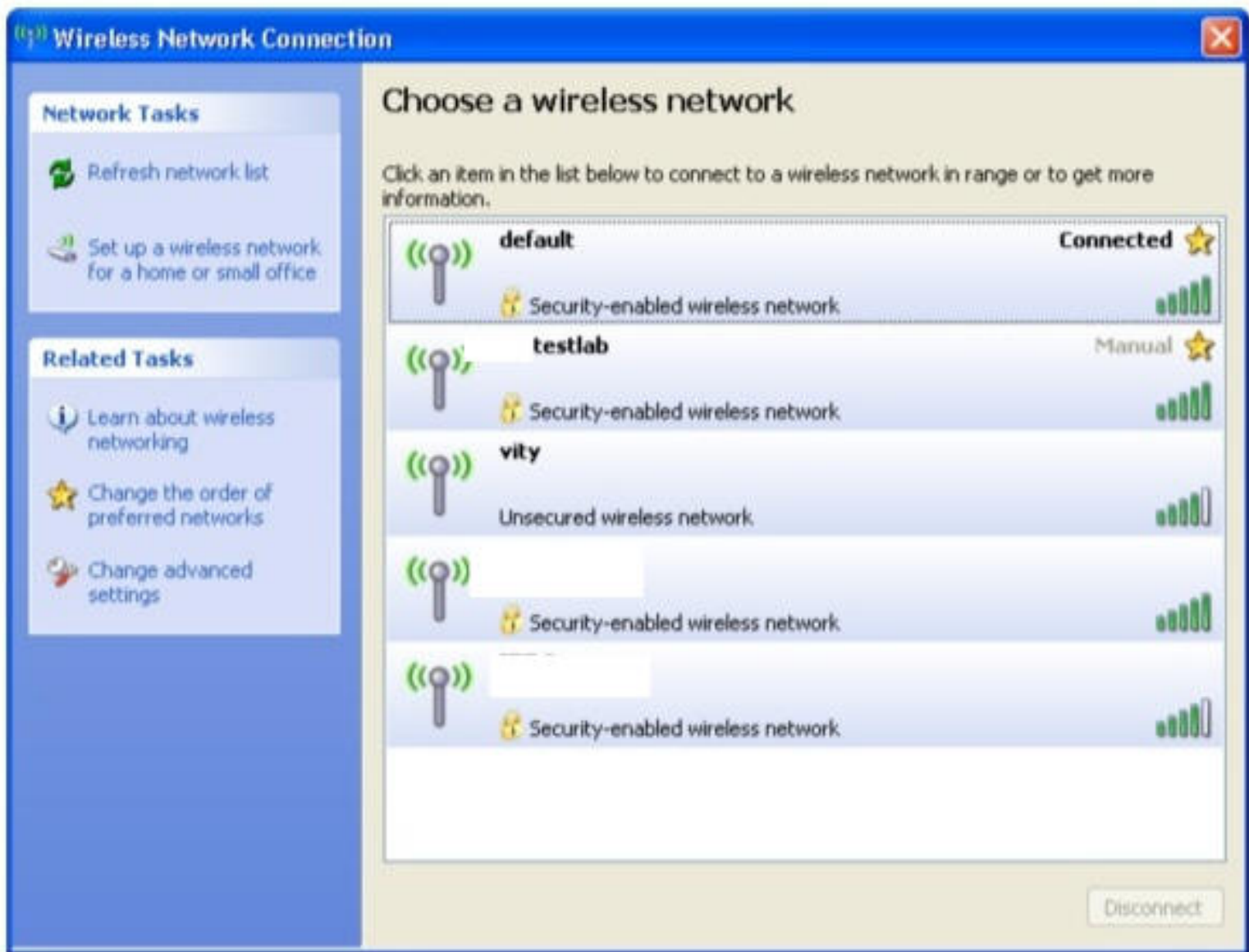
Vælger du "*IEEE 128 bit shared Key*" skal din kode være på 26-cifre. Der kan kun benyttes bogstaver fra A til F og tallene fra 0-9

Husk at skrive din kode ned da du skal bruge den senere!!

Afslut med at klikke på **Save** og derefter på **Reboot**. Se eksempel herunder:

Efter et øjeblik vil du miste forbindelsen til Routeren da du endnu ikke har sat krypteringen på din PC.

Højreklik derfor på ikonet for netværksforbindelser (ved siden af uret nederst til højre på din PC) og vælg "*Vis Trådløse Netværk*". Du får nu en skærm der kunne se ud som følger:



Highlight dit Access Point (i dette tilfælde "default") og klik "Connect". Du vil herefter blive bedt om at indtaste din nøgle. Afslut med at klikke på "Connect". Se eksempel nedenfor:

Nøglen er den du har sat i Access Pointet, altså enten 10 eller 26 tegn. **HUSK** forskel på store og små bogstaver!

Herefter er krypteringen sat en gang for alle!