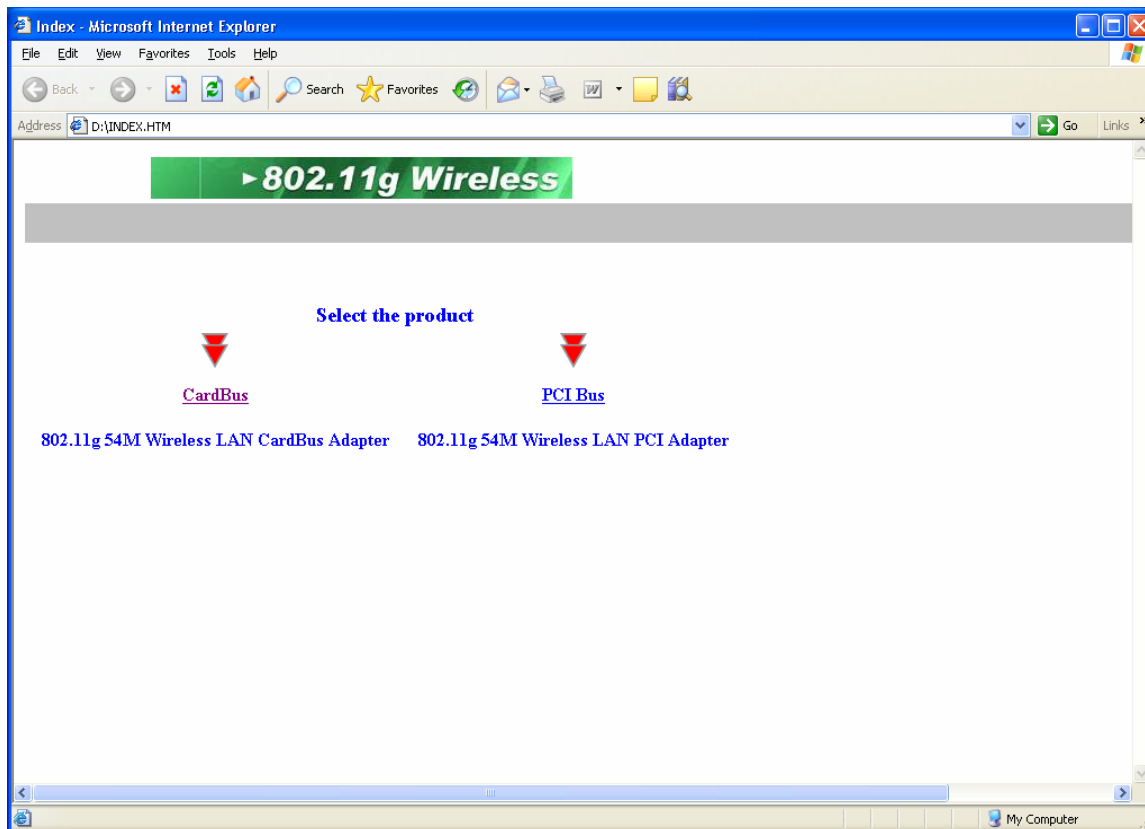


Før du starter

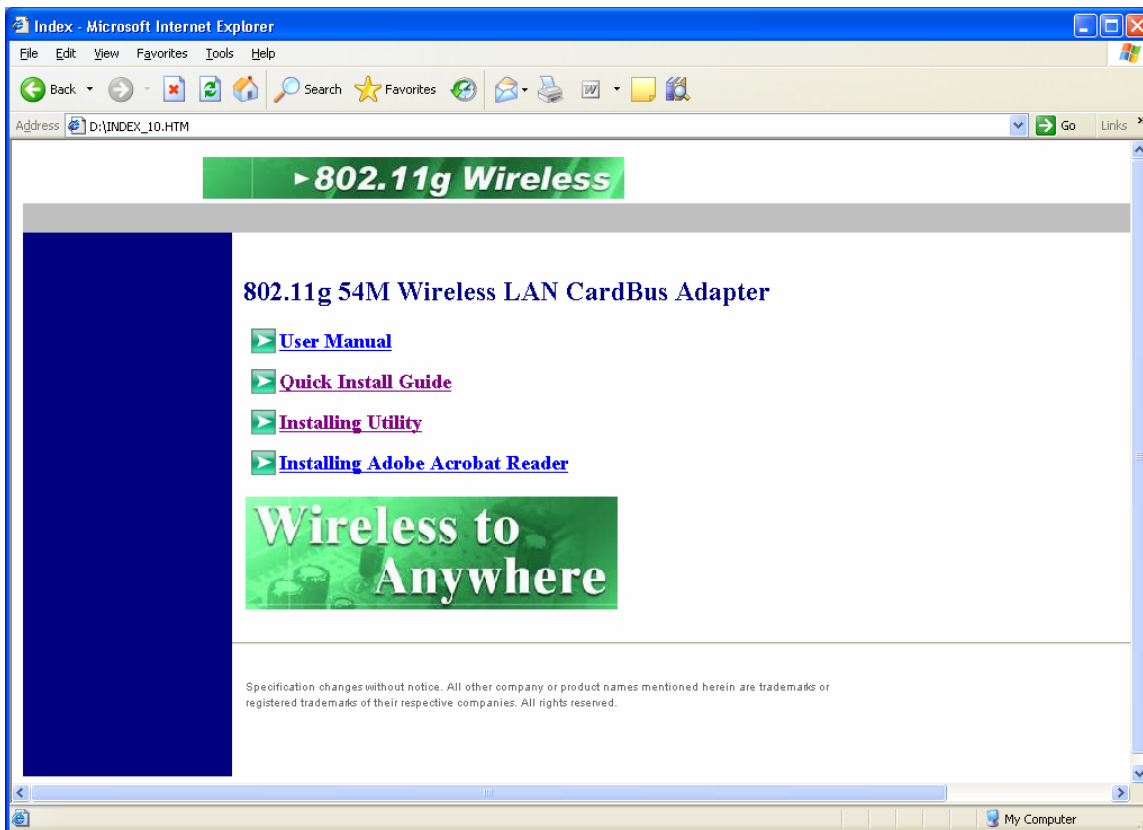
Note1 Afinstaller evt. ældre/ andre trådløsekort du har haft installeret.

Note2: Husk at det trådløse kort **IKKE** skal tilsluttes før installationen af softwaren er afsluttet.

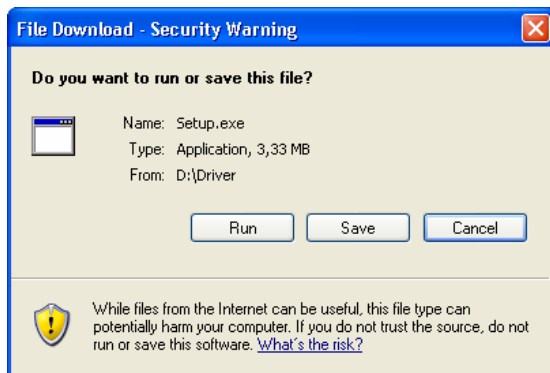
A. Indsæt den medfølgende CD og du får følgende skærm hvor du skal klikke på CardBus.



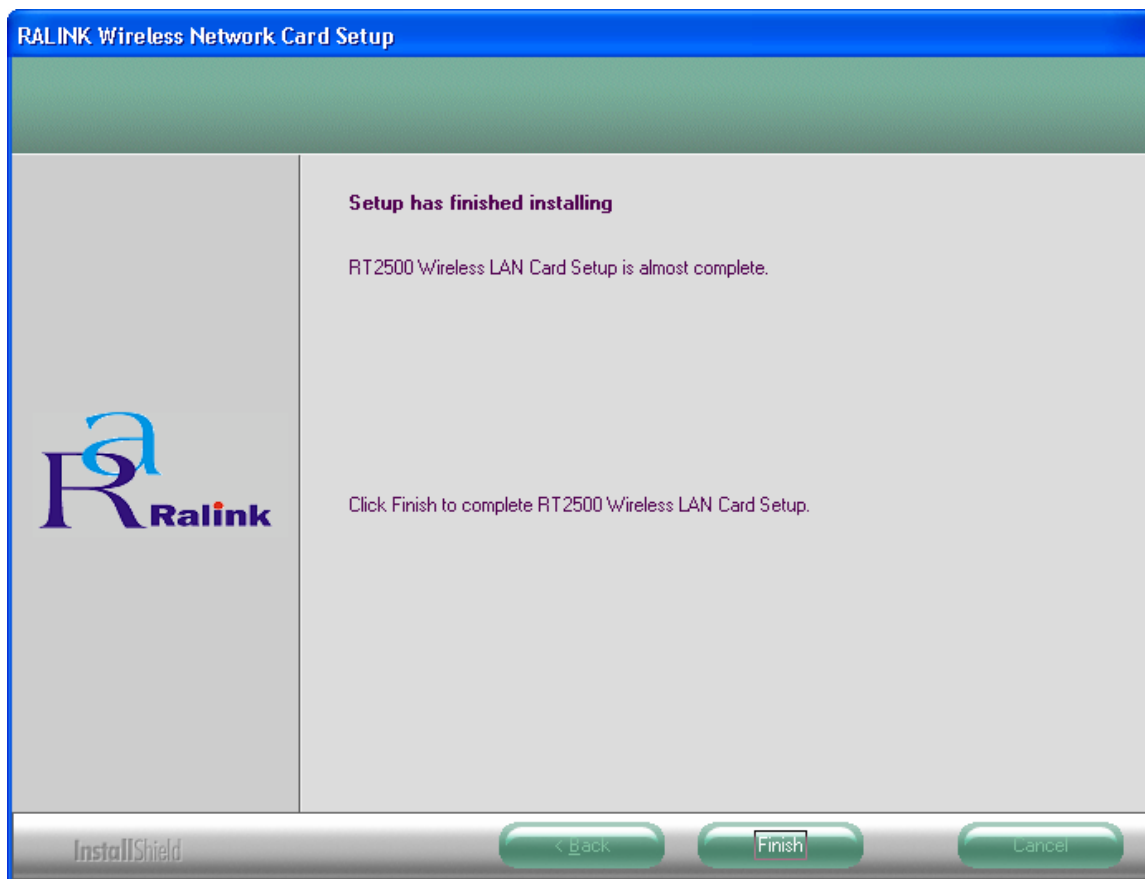
Klik på "Installing Utility" som vist nedenfor.



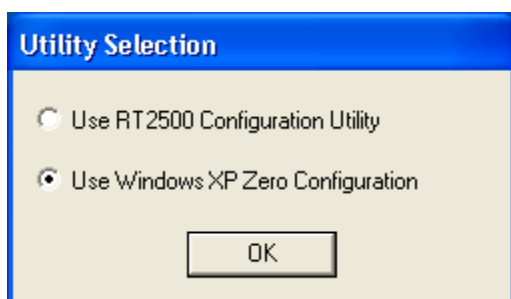
Klik på "Run" til de efterfølgende 2 skærme:



Klik tilsidst "Next" og "Finish" til de næste to skærme. Den sidste ser ud som følger:



Installationen er nu færdig. Indsæt dit PCMCIA kort og du vil efter et øjeblik få følgende skærm, hvor du skal vælge "Use Windows XP Zero Configuration":



Vent et øjeblik og kortet er nu installeret.